

# I.I.S. VALDICHIANA



## SEDE DI MONTEPULCIANO

### TECNICO

- AMMINISTRAZIONE FINANZA E MARKETING (A.F.M.)
- AMMINISTRAZIONE FINANZA E MARKETING (con curvatura sportiva)
- SISTEMI INFORMATIVI AZIENDALI (S.I.A.)
- TURISMO

### PROFESSIONALE

- SERVIZI PER LA SANITÀ E L'ASSISTENZA SOCIALE (S.S.A.S.)
- OPERATORE DEL BENESSERE ESTETICA (OBE)

## GIORNATE DI OPEN DAY SCUOLA APERTA

SABATO 27 NOVEMBRE	15:00-18:00
DOMENICA 28 NOVEMBRE	10:00-13:00 15:00-18:00
SABATO 11 DICEMBRE	15:00-18:00
DOMENICA 12 DICEMBRE	10:00-13:00 15:00-18:00
SABATO 18 DICEMBRE	15:00-18:00
DOMENICA 19 DICEMBRE	10:00-13:00 15:00-18:00
SABATO 15 GENNAIO	15:00-18:00
DOMENICA 16 GENNAIO	10:00-13:00 15:00-18:00
SABATO 22 GENNAIO	15:00-18:00
DOMENICA 23 GENNAIO	10:00-13:00 15:00-18:00
<b>TUTTI I GIOVEDI' SU APPUNTAMENTO</b>	<b>14:30-18:30</b>

### PER INFORMAZIONI E PRENOTAZIONI

PROFESSIONALE: PROF.SSA PAOLA BATANI - CELL. 328 879 7523

INFORMAZIONI GENERALI DEL TECNICO ECONOMICO: PROF. PINO ADDESSI - CELL. 328 614 2281

- REFERENTI AMMINISTRAZIONE FINANZA E MARKETING: Proff. Angela Lobascio, Lara Pieri, Pino Addressi.
- REFERENTE AMMINISTRAZIONE FINANZA E MARKETING SPORTIVO: Prof. Bruno Barberio.
- REFERENTE SISTEMI INFORMATIVI AZIENDALI: Proff. Angela Lobascio, Pino Addressi.
- REFERENTE TURISMO: Proff. Filomena Bortone, Lara Pieri, Stefania Filippeschi.

**BENVENUTI!**

**I.I.S. “VALDICHIANA”  
SEDE MONTEPULCIANO**

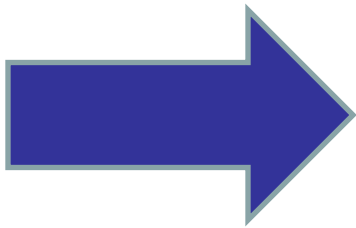


**“SERVIZI PER LA SANITA’ E  
L’ASSISTENZA SOCIALE”  
ANNO SCOLASTICO 2022/2023**

# SERVIZI PER LA SANITA' E L'ASSISTENZA SOCIALE

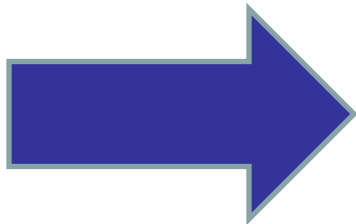


Viviamo in un mondo dove sempre di più la cura degli *anziani*, dei *disabili*, dei *bambini* e degli *adolescenti* viene affidata a figure sanitarie professionali che assicurino **competenza e qualità nel servizio**



**TU... PROPRIO TU**

**sarai un/a professionista**



**CHE MIGLIORERA'**

**LA QUALITA' DELLA VITA  
DELLE PERSONE**

# Ci si prepara per migliorare la qualità della vita di diversi destinatari:

- ***bambini***
- ***disabili***
- ***giovani adolescenti***
- ***comunità di recupero***
- ***donne maltrattate***
- ***anziani***
- ***stranieri***
- ***centri termali***



# DOPO IL DIPLOMA:

## Proseguimento degli studi

### Sociale:

- Servizi Sociali: Assistente sociale Educatore Professionale
- Scienze dell'educazione e della formazione
- Educatrici di prima infanzia e asilo
- Psicologo



### Sanitario:

- Medicina
- Fisioterapista
- Logopedista
- Radiologo
- Igienista dentale
- Infermieristica
- Dietista
- Ostetricia

# LA DIDATTICA LABORATORIALE

- Laboratorio **Servizi Socio Sanitari** (progetti con scuole infanzia ed elementari, mercatino di Natale)
- Laboratorio di **Informatica**
- Laboratorio di **Chimica e Microbiologia**
- Laboratorio **Linguistico**



# QUADRO ORARIO SETTIMANALE

## SERVIZI PER LA SANITÀ E L' ASSISTENZA SOCIALE

<i>MATERIE</i>	<i>CLASSE 1 ^</i>	<i>CLASSE 2^</i>	<i>CLASSE 3^</i>	<i>CLASSE 4^</i>	<i>CLASSE 5^</i>
Religione	1	1	1	1	1
Lingua e letteratura Italiana	4	4	4	4	4
Storia	1	1	2	2	2
Geografia	1	1			
Lingua Inglese	3	3	3	3	3
Il lingua comunitaria Spagnolo	2	2	2	2	2
Matematica	4	4	3	3	3
Scienze Naturali Chimica e Biologia	2(2)	3(2)	-	-	-
Scienze Umane e Sociali	4(2)	3(2)	-	-	-
Psicologia Generale e Applicata	-	-	4	5	5
Scienze Giuridiche ed Economiche	2	2			
Diritto, Economia e Tecnica Amministrativa			4	4	4
Metodologie operative	4	4	3	2	2
Igiene e Cultura Medico-Sanitaria	-	-	4	4	4
Informatica (TIC)	2(2)	2(2)	-	-	-
Scienze Motorie	2	2	2	2	2
LABORATORIO di Tecnologia Informatica	(2)	(2)	-	-	-
LABORATORIO di Chimica e Microbiologia	(2)	(2)	-	-	-
LABORATORIO dei Servizi Socio-Sanitari	(2)	(2)			
<b>TOTALE ORE SETTIMANALI</b> ( ) ore in presenza	<b>32</b>	<b>32</b>	<b>32</b>	<b>32</b>	<b>32</b>



***Qualifica OSS per gli studenti toscani degli  
Istituti Professionali iscritti all'indirizzo  
SERVIZI PER LA SANITÀ E L'ASSISTENZA  
SOCIALE***



***Gli studenti che frequentano le classi 3<sup>^</sup>, 4<sup>^</sup> e 5<sup>^</sup> del suddetto  
indirizzo professionale, avranno l'opportunità di frequentare  
GRATUITAMENTE il corso OSS***

# TIROCINIO/STAGE

nel corso del triennio:

**almeno 210 ore**

( per chi **NON** frequenta il corso OSS)

**almeno 450 ore**

( per chi frequenta il corso OSS)

**così suddivise:**

**CLASSE 3<sup>^</sup> e 4<sup>^</sup> : 260 h** ( organizzate dalla scuola nel settore socio-assistenziale-educativo)

**CLASSE 5<sup>^</sup> : 190 h** ( TIROCINIO CLINICO organizzato dalla Sanità in ambiente ospedaliero)





## AMPLIARE LE POSSIBILITA' OCCUPAZIONALI

Al termine del percorso, gli studenti usciranno dal sistema della formazione con due titoli:

**IL DIPLOMA** di istruzione professionale **SOCIO SANITARIO**

**LA QUALIFICA O.S.S.** : titolo immediatamente spendibile nel mondo del lavoro!!!

**LINGUAGGIO DEI SEGNI**

**CLOWN TERAPIA**

**CENTRO ANTIVIOLENZA DONNE**

**ERASMUS e Alt-Scuola Lavoro TRANSNAZIONALE**

**BLSD-PRIMO SOCCORSO-SICUREZZA-HACCP**



# I NOSTRI PROGETTI

## ERASMUS

Spagna

Germania

Malta

Irlanda

Portogallo

Francia

Inghilterra



# ISTITUTO PROFESSIONALE CASELLI

**OBE**

OPERATORE DEL BENESSERE

SERVIZI PER LA

**SANITA' E**

**L'ASSISTENZA SOCIALE**

**CODICE DELLA SCUOLA**

SIRC007013

BENVENUTI!

**I.I.S. “VALDICHIANA”  
SEDE MONTEPULCIANO**



**“OPERATORE DEL BENESSERE”  
INDIRIZZO ESTETICA  
ANNO SCOLASTICO 2022/2023**

# OPERATORE DEL BENESSERE





- I corsi sono **triennali (3168 ORE)** e comprendono insegnamenti per il conseguimento delle **competenze di base**, delle **competenze tecnico-professionali** e, grazie alla collaborazione con le associazioni di categoria delle professionalità coinvolte, lunghi periodi di apprendimento in contesto lavorativo sotto forma di stage in alternanza scuola-lavoro.
- Il corso di **OPERATORE DEL BENESSERE** si colloca nel panorama dell'offerta formativa di MONTEPULCIANO , risponde alle specifiche esigenze del territorio e crea professionalità indispensabili per l'inserimento in ambito lavorativo.



## A chi si rivolge:

Si tratta di un Corso Triennale di Istruzione e Formazione Professionale rivolto a tutti coloro che hanno **conseguito la licenza media**, ma anche a chi, avendo già assolto all'obbligo scolastico, e **non avendo compiuto il diciottesimo anno di età**, intenda comunque proseguire gli studi e conseguire un titolo professionale spendibile nel mondo del lavoro.



## Titolo rilasciato e sbocchi professionali:

- Gli studenti che completano il corso, conseguono la qualifica di:

### OPERATORE DEL BENESSERE ESTETICA

La **QUALIFICA TRIENNALE** è riconosciuta dalla Regione Toscana ed ha validità su tutto il territorio NAZIONALE e dell'UNIONE EUROPEA, permette:

**1. l'immediato inserimento lavorativo** in strutture specializzate in tecniche estetiche e massaggio: centri estetici, centri benessere, centri termali, saloni di bellezza, utilizzando tecniche manuali e apparecchi elettromeccanici.



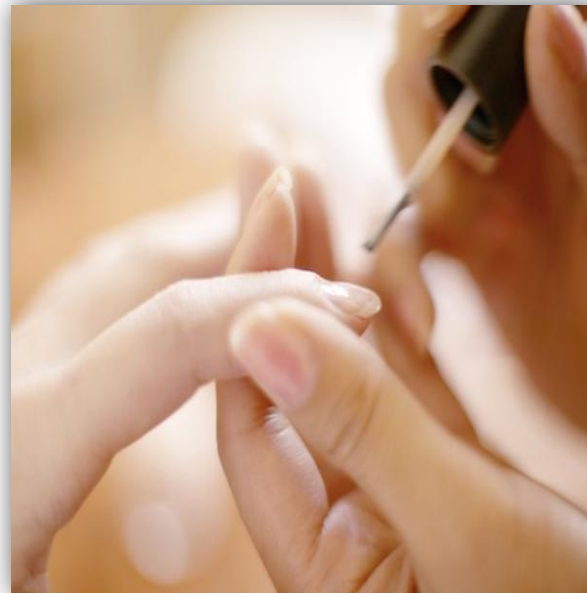
2. **IV ANNO: DIPLOMA PROFESSIONALE** PER DIVENTARE  
IMPRENDITORE-ESTETISTA

3. **V ANNO: ESAME DI STATO** E DIPLOMA SERVIZI PER LA SANITA' E  
L'ASSISTENZA SOCIALE



# Estetista

- L'operatore del benessere **con indirizzo estetista** è una figura professionale competente e preparata. **Accoglie i clienti** e, dopo aver **individuato il processo estetico da intraprendere**, **esegue i trattamenti** utilizzando i prodotti cosmetici di nuova generazione a base di principi attivi naturali per fare **massaggi corporei**, **trucco e pulizia del viso**, **manicure**, **pedicure**, e **depilazione**. Si avvale di apparecchi per trattamenti estetici dimagranti, rassodanti, ginnastica isometrica, drenaggio linfatico, cromoterapia, elettrostimolazione e solarium.



# STAGE

- Le ore di stage saranno effettuate presso **centri estetici, centri termali, centri benessere, e saloni di bellezza** dell'area poliziana e paesi limitrofi
- Il percorso in sussidiarietà complementare per operatore del benessere **ESTETICA** prevede uno stage della durata **di 800 ore**.



**QUADRO ORARIO SETTIMANALE**  
***OPERATORE DEL BENESSERE – ESTETICA -***

<b><i>MATERIE</i></b>	<b><i>CLASSE 1^</i></b>	<b><i>CLASSE 2^</i></b>	<b><i>CLASSE 3^</i></b>	<b><i>CLASSE 4^</i></b>
<b>Religione</b>	<b>1</b>	<b>1</b>	<b>1</b>	<b>1</b>
<b>Italiano</b>	<b>3</b>	<b>3</b>	<b>3</b>	<b>3</b>
<b>Storia</b>	<b>1</b>	<b>1</b>	<b>1</b>	<b>1</b>
<b>Lingua INGLESE</b>	<b>3</b>	<b>3</b>	<b>3</b>	<b>3</b>
<b>Seconda lingua straniera SPAGNOLO</b>	<b>2</b>	<b>2</b>	<b>2</b>	<b>2</b>
<b>Matematica</b>	<b>2</b>	<b>2</b>	<b>2</b>	<b>2</b>
<b>Diritto ed Economia</b>	<b>2</b>	<b>2</b>	<b>2</b>	<b>2</b>
<b>Laboratorio Informatica</b>	<b>2</b>	<b>(2)</b>	<b>(2)</b>	<b>(2)</b>
<b>Anatomia,Igiene,Biologia</b>	<b>3(1)</b>	<b>3(1)</b>	<b>3(1)</b>	<b>3(1)</b>
<b>Chimica-Cosmetologia</b>	<b>2(1)</b>	<b>2(1)</b>	<b>2( 1)</b>	<b>2(1)</b>
<b>Laboratorio di Massaggio</b>	<b>3(+2)</b>	<b>3(+2)</b>	<b>3(+2)</b>	<b>3(+2)</b>
<b>Tecniche di Comunicazione-Psicologia</b>	<b>2</b>	<b>2</b>	<b>2</b>	<b>2</b>
<b>Economia Aziendale</b>	<b>-</b>	<b>2(2)</b>	<b>2(2)</b>	<b>2(2)</b>
<b>Laboratorio di Tecniche Estetiche</b>	<b>4</b>	<b>4</b>	<b>4</b>	<b>4</b>
<b>Scienze motorie</b>	<b>2</b>	<b>2</b>	<b>2</b>	<b>2</b>
<b><i>TOTALE ORE SETTIMANALI</i></b>	<b>32</b>	<b>32</b>	<b>32</b>	<b>32</b>
<b>( ) ore in presenza</b>				

# LA DIDATTICA LABORATORIALE

LABORATORI di.....

□ **CHIMICA-IGIENE-ANATOMIA**



□ **LINGUE**



□ **INFORMATICA**





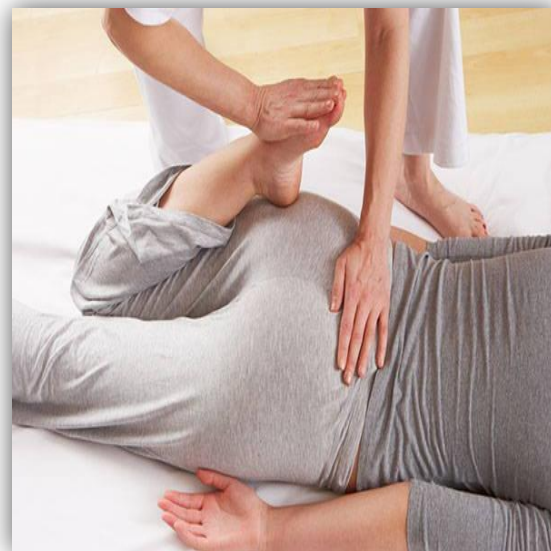
# LA DIDATTICA LABORATORIALE

- LABORATORIO DI TECNICHE ESTETICHE
- LABORATORIO DI MASSAGGIO



# I NOSTRI PROGETTI

## **MASSAGGIO SHIATSU**



## **RICOSTRUZIONE UNGHIE**



## **TRUCCO DA TEATRO**



# I NOSTRI PROGETTI

## ERASMUS

Spagna

Germania

Malta

Irlanda

Portogallo

Francia

Inghilterra



# ISTITUTO PROFESSIONALE CASELLI

**OBE**

OPERATORE DEL BENESSERE

SERVIZI PER LA

**SANITA' E**

**L'ASSISTENZA SOCIALE**

**CODICE DELLA SCUOLA**

SIRC007013













